



audio logique

vos audiologistes

ÉVALUATION DE L'AUDITION
DÈS L'ÂGE DE 2 ANS

ACOUPHÈNE

NETTOYAGE

DES OREILLES

VERTIGES

SERVICES EN INDUSTRIES

PRÉVENTION
AUDITIVE

TABLE DES MATIÈRES



03 **L'audiologie au service de
l'industrie**
Audio Logique

07 **La surdité professionnelle,
cap sur la prévention**
Association québécoise des
orthophonistes et audiologistes

09 **Perte auditive occasionnée
par le bruit**
Orthophonie et Audiologie Canada

11 **Acouphènes**
Orthophonie et Audiologie Canada

12 **Santé et audition**
Audio Logique



audio logique
vos audiologistes



Pourquoi travailler avec des audiologistes?

- ✓ Pour travailler avec des experts de la santé auditive autant en PRÉVENTION qu'en ÉVALUATION et TRAITEMENT des problèmes auditifs.
- ✓ Pour offrir un climat de travail sain et agréable à vos employés.
- ✓ Pour diminuer les réclamations professionnelles et les dépenses CNESST.
 - La surdité professionnelle constitue la 2e maladie professionnelle en importance. Coût moyen de 210 365\$ par cas (source : CNESST).
- ✓ Pour protéger son entreprise contre des coûts indésirés.
 - Lésion auditive attribuable aux emplois précédents.
- ✓ Pour être en règle avec les nouvelles normes d'exposition.
 - La limite d'exposition au bruit est passée de 90 dBA à 85 dBA
 - Les formations sont maintenant obligatoires aux 2 ans et les mesures de bruit aux 5 ans.

**C'est la meilleure option pour réduire vos coûts CNESST
reliés à la surdité professionnelle!**

Nouvelle norme d'exposition au bruit

Niveau sonore	Temps d'exposition maximal
105 dB	5 minutes
95 dB	48 minutes
90dB	2h30
85dB	8h00

L'IMPACT DU BRUIT SUR VOTRE ENTREPRISE

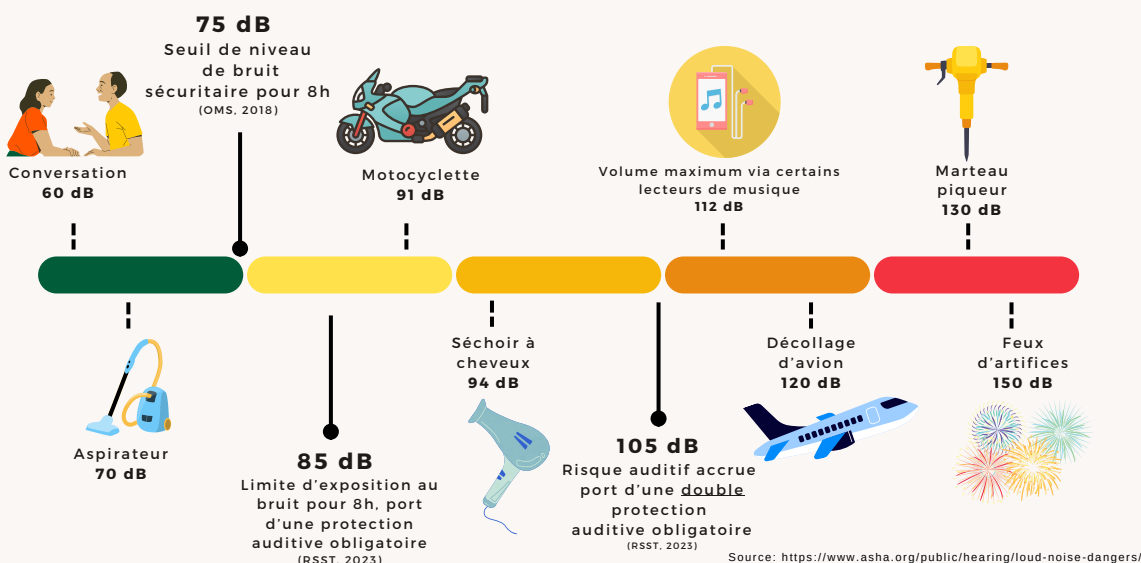
Environ 12% des accidents de travail seraient attribuables à un environnement bruyant.

Source: IRSST et Girard 2014

93% DES RÉCLAMATIONS POUR MALADIES PROFESSIONNELLES SONT RELIÉES À DES TROUBLES AUDITIFS. Source : INSPQ 2023

Avec plus de 10 000 nouveaux cas par année, la surdité professionnelle constitue la 2e maladie professionnelle en importance!

Source : INSPQ 2023



Les nouveaux cas de surdité professionnelle, pour la seule année 2017, représenteraient des coûts sociétaux de 2 milliards de dollars pour le Québec, soit le total des coûts assumés par les employeurs (incluant ceux de la CNESST), les travailleurs et la collectivité. Source : INSPQ 2023

Nos services peuvent faire la différence pour votre entreprise!



Mesures de l'exposition au bruit

SONOMÉTRIE ET DOSIMÉTRIE EXIGÉES AUX 5 ANS

Connaître les valeurs d'exposition au bruit de vos employés est essentiel pour bien adapter les environnements de travail et offrir les outils qui permettront de réduire les risques d'accidents et de lésions auditives.

Notre rapport complet inclut :

- Les données exactes de la dose quotidienne d'exposition au bruit de vos employés pour répondre aux demandes du décret 781;
- Des recommandations concrètes pour réduire le bruit et rendre votre entreprise plus sécuritaire;
- L'identification des endroits les plus à risques.

Évaluation auditive pré-embauche

Protéger l'entreprise lors de l'embauche de nouveau personnel : assurez-vous que vos nouvelles recrues n'ont pas déjà un problème auditif. Il faut se prémunir contre tout recours juridique futur.

Dépistage auditif offert en industrie

Exigé annuellement (Norme CSA Z1007), il est le seul moyen concret pour monitorer l'efficacité de votre programme de prévention de la perte auditive. La tenue de cette activité périodiquement vous permettra d'agir rapidement et efficacement pour toute situation jugée problématique.

Avec notre unité mobile équipée à la fine pointe de la technologie, bénéficiez :

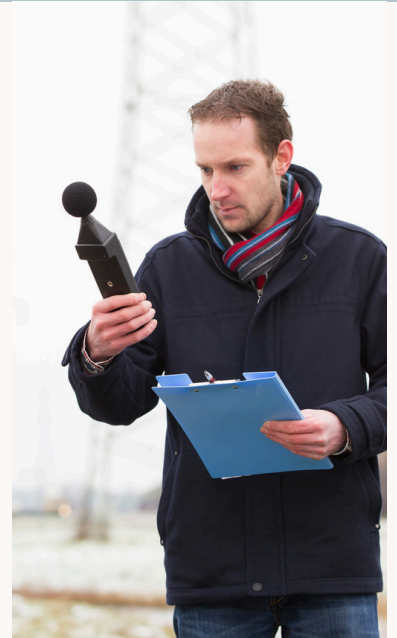
- D'un service clé en main directement sur le lieu du travail donc aucun déplacement de vos équipes;
- D'une cadence de 10 à 12 employés dépistés à l'heure;
- D'aucune interruption de production;
- D'un rapport complet émis rapidement pour chaque employé;
- Au besoin, d'un NETTOYAGE D'OREILLE sur place afin d'obtenir un résultat optimal avec un minimum de références en clinique.

Formation théorique sur l'exposition au bruit

EXIGÉE AUX 2 ANS

Les études démontrent qu'un employé bien informé adhère plus efficacement au port de la protection auditive. Audio Logique, vous fournira une formation complète personnalisée en industrie ou en virtuel. Sujets abordés tel qu'exigé par le décret 781 et CSA Z1007 :16 :

- Les risques associés au bruit sur l'audition ainsi que pour la santé générale;
- La prévention et la sensibilisation au bruit;
- La protection auditive sous tous ses aspects, du choix à l'entretien.





Optimisation de la protection auditive (fit-test)

Des études (Murphy & al. 2016) démontrent que **44% des travailleurs** ne portent pas de façon optimale leur protection ou qu'ils n'ont pas choisi le bon modèle pour eux. Nous pouvons les aider rapidement à corriger le tir.

Que faisons-nous lors d'un fit-test?

- L'évaluation du niveau personnalisé d'efficacité de la protection;
- Des démonstrations d'une protection bien ajustée pour sensibiliser les employés sur un ajustement optimal;
- Des recommandations sur le port optimal et l'entretien de la protection.

Cette intervention est considérée comme une activité de formation pratique et elle est recommandée aux 2 ans (normes EN 458 : 2016 et Z94.2-14).

Protection auditive sur mesure

Augmentez le taux d'adhésion au port de la protection auditive via des bouchons moulés. Vos travailleurs seront plus confortables.

En quoi consiste le service :

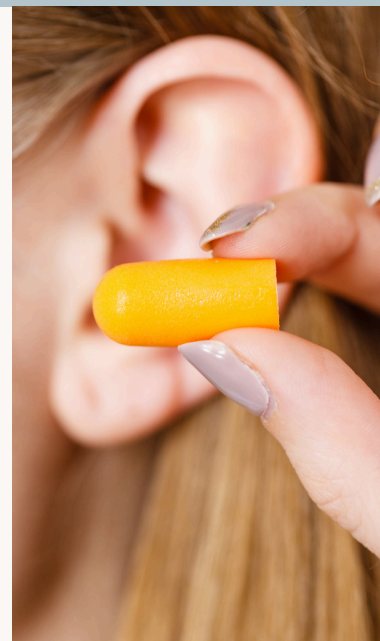
- Une prise d'empreinte en clinique ou sur le lieu du travail (minimum 20 paires pour un déplacement en usine);
- Un choix de protecteurs (plein ou filtré);
- La possibilité d'intégrer un système de communication;
- Au besoin, un nettoyage d'oreilles sur place;
- Une garantie sur les défauts de fabrication (1 an) et le confort (3 mois);
- Un accompagnement à livraison est aussi disponible.

Élaboration d'un Programme de prévention de la perte auditive (PPPA)

En accord avec la norme CSA Z1007 :1, le PPPA vous permet de bien suivre la santé auditive de vos travailleurs.

- Adapté à votre entreprise, il regroupe tous les éléments exigés par la réglementation;
- Inclut les recommandations en termes de protection auditive.

Nos documents pour la saisie des données des employés permettent un suivi facile des éléments essentiels et des interventions au fil des ans.



QUI SOMMES-NOUS?

- UNE ENTREPRISE LOCALE DEPUIS 2007;
- 21 POINTS DE SERVICE AU QUÉBEC;
- UNE ÉQUIPE D'AUDILOGISTES ET D'INFIRMIÈRES;
- UNE CLINIQUE MOBILE ET FLEXIBLE.



LA SURDITÉ PROFESSIONNELLE,

CAP SUR LA PRÉVENTION!

Tout travailleur en **MILIEU BRUYANT** est à risque de développer avec les années d'exposition une **SURDITÉ PROFESSIONNELLE**. Cette maladie professionnelle peut apparaître très insidieusement si :

- ⇒ la protection auditive est inexistante ou inadéquate;
- ⇒ le temps d'exposition au bruit est trop important;
- ⇒ l'intensité sonore est trop élevée;
- ⇒ le travailleur présente certaines prédispositions.



© www.pictosigns.com

Plus récemment, de nouvelles données sur le nombre de réclamations acceptées par la **CNESST** entre 2011 (4 321 cas) et 2013 (5 609 cas) mettent en lumière la progression constante de ces cas de surdité professionnelle, soit une **augmentation de 30 %** en trois ans.¹

Comme le dit si bien la **CNESST** :

« Agir en santé et sécurité du travail (SST), c'est d'abord identifier les dangers et mettre en place des moyens de prévention ou de correction pour les éliminer ou réduire le risque. C'est ainsi qu'on évite les accidents du travail. »

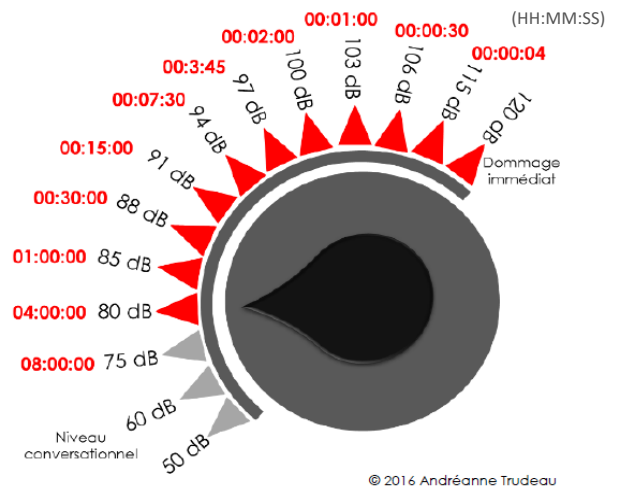
La protection auditive est une des solutions les plus connues pour contrecarrer les effets sournois du bruit. Elle diminue l'intensité sonore à laquelle le travailleur est exposée. Plusieurs types de protecteurs auditifs existent sur le marché et ils se doivent d'être bien adaptés pour favoriser le port continu. Toutefois, la mise en place de mesures pour encourager le port de protection auditive individuelle ne devrait en rien décourager les efforts de réduction du bruit à la source. Une étude approfondie de l'exposition du travailleur ainsi qu'une analyse de l'environnement de travail permettent à l'audiologiste de proposer des pistes de solutions afin de réduire le bruit à la source et, par le fait même, les dommages auditifs inhérents.

Réduire le temps d'exposition

Plus un son est fort, plus il est risqué de l'écouter longtemps.

Dans le cas d'une exposition plus longue que celle recommandée à un volume élevé, il est préférable de laisser quelques jours de repos aux oreilles par la suite.

L'exposition est cumulative dans une journée et elle comprend toutes les formes de bruit (outils, pratique d'instruments de musique, écoute de musique, cinéma, tondre la pelouse, etc.)



L'exposition au bruit affecte également la **SANTÉ GÉNÉRALE**² des individus.

C'est bien connu, l'exposition à un volume élevé pendant de relativement longues périodes de temps risque d'entraîner une surdité. Ce qui est moins connu, par contre, ce sont les CONSÉQUENCES FONCTIONNELLES de cette surdité sur le mode de vie.

Faire répéter dans différents contextes, mais surtout en présence de bruit compétitif.

Isolement et bris de communication.

Augmenter le volume de la télévision à la maison.

Incidence plus élevée d'accidents au travail.

Plus grande propension aux problèmes d'équilibre.

Dérangement associé à la présence d'un acouphène possible.

Réduction des performances.

Augmentation du stress et de l'anxiété
Hausse de la pression artérielle et de la fréquence cardiaque
Ralentissement de la digestion, ulcères
Troubles de voix
Réduction de l'attention

Au fil du temps, il est essentiel de déterminer chez les travailleurs, sur une base régulière, si un dommage auditif est induit par le bruit.

Celui-ci pourrait être ralenti ou même arrêté avec l'application de différentes solutions.

L'AUDIOLOGISTE est le professionnel de la santé le mieux outillé et le mieux formé pour bien répondre à ce mandat !

FAITES DE L'AUDIOLOGISTE VOTRE PARTENAIRE EN SANTÉ ET SÉCURITÉ AUDITIVE!



ASSOCIATION QUÉBÉCOISE
des ORTHOPHONISTES et AUDIOLOGISTES

RÉFÉRENCES :

- 1 - RSPSAT. Données du portrait, mise à jour 1997 à 2013 par l'INSPQ, juin 2015.
 - 2 - www.bruitsociete.ca
- © 2016 Marie-Ève Lessard, M.P.A. et Andréanne Trudeau, M.P.A., Audiologistes

Vos oreilles méritent un **AUDIOLOGISTE**

Les signes d'une perte auditive occasionnée par Le bruit

Il peut être difficile de détecter la perte auditive occasionnée par le bruit (PAOB) au début, car elle survient souvent graduellement. Dans certains cas, les dommages causés aux oreilles lors d'une exposition au bruit sont temporaires. Cependant, si rien n'est fait, l'exposition au bruit peut entraîner une perte auditive plus grave et permanente.

Voici quelques signes de PAOB :

- tintements dans vos oreilles, nommés acouphènes;
- difficulté à entendre une personne à 3 pieds de vous;
- difficulté à comprendre les paroles en présence de bruits ambiants;
- voix qui semblent sourdes en sortant d'un endroit bruyant;
- sensation de douleur ou de plénitude dans vos oreilles.



Consultez votre audiologiste pour des soins personnalisés.

santecommunication.ca

PERTE AUDITIVE OCASIONNÉE PAR LE BRUIT



Orthophonie et
Audiologie Canada
La communication à coeur



© 2019 OAC

Orthophonie et
Audiologie Canada
La communication à coeur



C'est Orthophonie et Audiologie Canada qui détient le droit d'auteur. Il n'est pas nécessaire d'obtenir d'autorisation pour reproduire ou réimprimer ce document à des fins éducatives, mais il faut mentionner la source comme il se doit. Si le matériel est utilisé exactement tel quel, prière d'ajouter le texte suivant : « Source : Orthophonie et Audiologie Canada, www.oac-sac.ca. » Si le matériel est utilisé en partie ou que sa présentation originale est modifiée, prière d'ajouter le texte suivant : « Adapté d'Orthophonie et Audiologie Canada, année, nom de la publication, titre de l'article, www.oac-sac.ca. »

Qu'est-ce que la perte auditive occasionnée par le bruit?

L'audition est un processus complexe qui, à partir des parties délicates de l'oreille jusque dans le cerveau, consiste à transformer les vibrations de notre environnement en sons intelligibles. Une longue exposition à des sons trop forts peut endommager ce système délicat, entraînant une perte auditive occasionnée par le bruit (PAOB).

Bien que les dommages auditifs immédiats puissent être causés par un bruit intense et soudain (traumatisme acoustique), la PAOB résulte aussi d'une exposition répétée et prolongée à des sons plus forts. L'Organisation mondiale de la santé (OMS) recommande qu'en moyenne l'exposition aux sons produits pendant vos activités de loisir soit réduite à 70 dB sur une période de 24 heures. Plus les sons s'intensifient, plus le temps d'exposition devrait diminuer. Selon les données d'enquêtes sur la santé portant sur les tests d'audition, près de 24 % des adultes de 20 à 69 ans montrent des signes qui suggèrent une PAOB.

L'exposition au bruit fait partie de notre quotidien. Que ce soit en tondant le gazon ou en écoutant de la musique, nous mettons nos oreilles à rude épreuve.

La prévention de la perte auditive occasionnée par le bruit

La plupart du temps, la perte auditive occasionnée par le bruit peut être évitée. En prenant des précautions pour réduire l'exposition aux sons forts, vous pouvez réduire vos risques considérablement.

- Soyez conscient des sources de bruits nuisibles.
- Portez des protections auditives lors d'une exposition à des bruits nuisibles.
- Éloignez-vous de la source du bruit.
 - Baissez le volume et réduisez la durée d'utilisation des appareils d'écoute personnels.
 - Reposez vos oreilles dans un endroit tranquille dès que c'est possible.

Les audiologistes peuvent vous aider

Si vous croyez avoir une perte auditive occasionnée par le bruit (PAOB), vous devriez consulter un audiologiste.

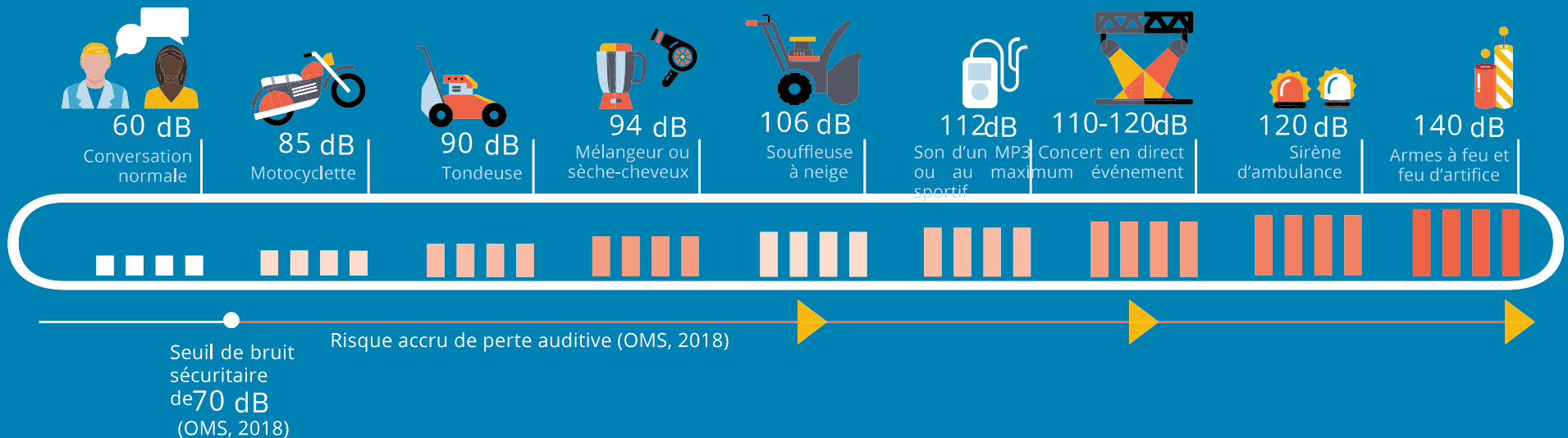
Les audiologistes sont des professionnels de la santé

qui

peuvent évaluer et traiter un grand éventail de troubles de l'audition et de l'équilibre chez des personnes de tous âges. Ils peuvent traiter la PAOB, en plus de

vous offrir des stratégies pour prévenir les plus grands risques de perte auditive et travailler avec vous pour que vous soyez le plus à l'aise possible. Visitez le site santecommunication.ca.

ÉCHELLE D'EXPOSITION AU BRUIT





ACOUPHÈNES

Les audiologistes peuvent vous aider.

Que sont les acouphènes?

Les acouphènes sont la perception d'un son en l'absence d'une source externe réelle. Ils peuvent être perçus comme **un tintement, un soufflement, un sifflement, un claquement, un fredonnement, un bourdonnement, un battement ou un gazouillement.**

Les acouphènes peuvent être présents dans une oreille ou dans les deux, de façon intermittente ou constante. Ils peuvent être insupportablement forts ou encore très doux. Ils sont souvent mieux perceptibles dans les milieux calmes ou la nuit.

Les acouphènes peuvent être légers ou très inconfortables. Ils peuvent affecter le travail et la vie sociale de la personne. Dans les cas graves, ils peuvent causer **les maux de tête, la fatigue, l'insomnie, l'anxiété, l'irritabilité et la dépression.**

Causes possibles :



Perte auditive



Exposition au bruit



Maladie de l'oreille



Problèmes cardiovasculaires



Stress



Médicaments

Les acouphènes sont un symptôme, et non une maladie.

Gérer les acouphènes

Il existe de nombreuses options pour vous aider à gérer vos acouphènes.

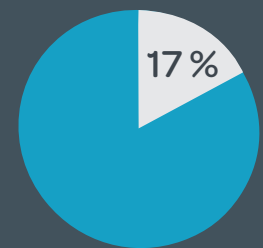
Votre audiologiste peut vous aider à déterminer quelles options sont les meilleures pour vous. Par exemple :

Appareils auditifs : De nombreuses personnes avec des acouphènes ont aussi une perte auditive. Les appareils auditifs peuvent vous aider à mieux entendre et à réduire votre perception de vos acouphènes.

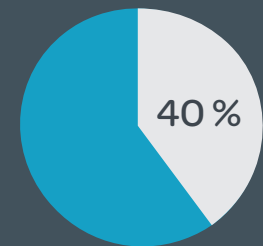
Thérapie par le son : D'autres sons peuvent être utilisés pour couvrir ou masquer vos acouphènes. Il peut aussi être utile d'écouter des sons qui correspondent à vos acouphènes.

Counselling : Savoir, c'est pouvoir. Votre audiologiste peut vous parler de vos acouphènes et vous expliquer comment votre corps y réagit. Ces connaissances peuvent vous aider à gérer plus facilement vos symptômes.

Thérapie d'habituation des acouphènes : Le cerveau a une énorme capacité à réapprendre. Cette technique combine le counselling directif et la thérapie par le son.



Les acouphènes touchent environ **17 %** des gens.



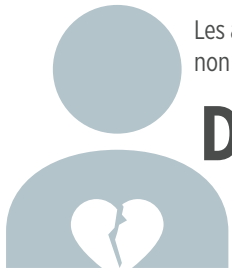
Pour environ **40 %** des cas d'acouphènes, leur cause est inconnue.



Orthophonie et
Audiologie Canada
La communication à coeur

Trouvez un ou une audiologiste dans votre région à www.santecommunication.ca

Si vous ou quelqu'un que vous connaissez avez des acouphènes, contactez un ou une audiologiste dès aujourd'hui.



Les adultes qui ont subi une perte auditive non traitée signalent plus souvent une

DÉPRESSION, de l'anxiété et de la paranoïa

Source: The National Council on Aging

Une néphropathie chronique modérée est associée à un risque de perte auditive

43% plus élevé

Source: American Journal of Kidney Diseases



Les personnes âgées qui ont subi une perte auditive sont

5 FOIS plus à risque d'être atteintes de DÉMENCE

Source: Johns Hopkins Medicine



FORTE FIÈVRE

Une forte fièvre peut endommager la cochlée et entraîner une perte auditive

Source: Mayo Clinic

Les gens présentant une perte auditive des basses fréquences seraient plus à risque de subir des

ÉVÉNEMENTS CARDIOVASCULAIRES

Source: The Laryngoscope



Les gens présentant une faible perte auditive sont

3 FOIS plus à risque de faire des chutes

Source: Johns Hopkins Medicine

Les fumeurs courent un risque

70% PLUS ÉLEVÉ

de subir une perte auditive que les non-fumeurs

Source: The Journal of the American Medical Association



Source: ASHA

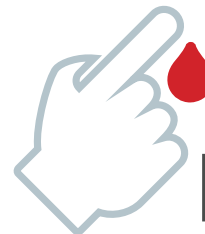
pouvant causer des lésions à l'oreille



OSTÉOPOROSE

L'ostéoporose peut entraîner une perte auditive neurosensorielle

Source: Clinical Otolaryngology



La perte auditive est deux fois plus fréquente chez les personnes atteintes de

DIABÈTE

Source: American Diabetes Association



audio logique
votre audiologiste

audiologique.ca



Le réflexe logique
en santé auditive!

www.audiologique.ca